

Задача № 1.4 к уроку “Общие правила решения задач”

У человека праворукость доминирует над леворукостью. Муж – правша (но мать его была левшой), его жена правша, но имеет от первого брака ребенка – левшу. Какова вероятность рождения в этой семье детей — левшей?

САМОПРОВЕРКА

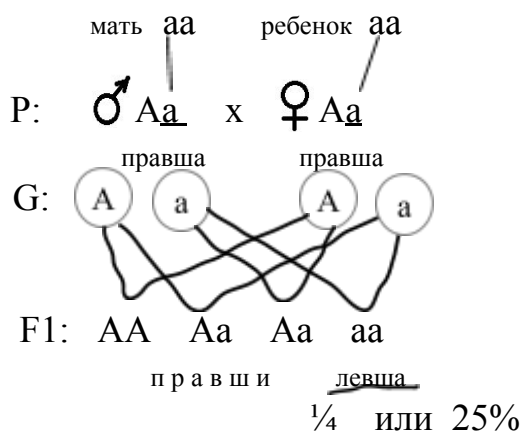
Дано:

A — правша

a — левша

F1 aa - ?

Решение:



Ответ: вероятность рождения детей-левшей 25%