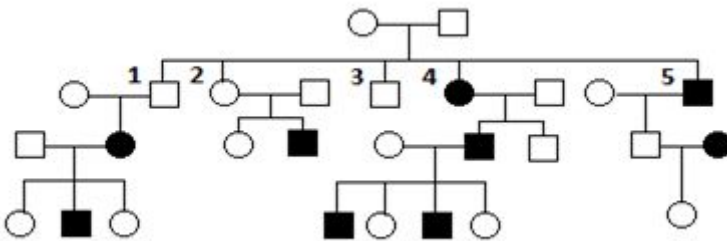


Задача № 9.6 к уроку “Большой практикум”

По изображенной на рисунке родословной определите характер наследования признака, выделенного черным цветом (доминантный или рецессивный, сцеплен или не сцеплен с полом) и обоснуйте его. Определите генотипы лиц, обозначенных цифрами. Ответ обоснуйте.



САМОПРОВЕРКА

Решение:

- 1) Признак аутосомной (не сцеплен с полом), т.к. проявляется одинаково часто у обоих полов.
- 2) Признак рецессивной, т.к. у родителей без признака рождены дети с признаком.
- 3) Генотипы:
 - ~ 1 ♂ Aa - т.к. признака не имеет, но есть ребёнок с признаком.
 - ~ 2 ♀ Aa - т.к. признака не имеет, но есть ребёнок с признаком.
 - ~ 3 ♂ Aa (либо AA) - т.к. признака не имеет.
 - ~ 4 ♀ aa - т.к. имеет признак.
 - ~ 5 ♂ aa - т.к. имеет признак.