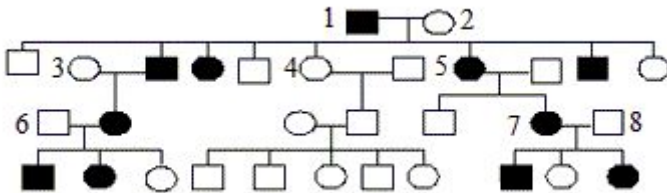


Задача № 9.7 к уроку “Большой практикум”

По изображенной на рисунке родословной определите характер наследования признака, выделенного черным цветом (доминантный или рецессивный, сцеплен или не сцеплен с полом) и обоснуйте его. Определите генотипы лиц, обозначенных цифрами. Ответ обоснуйте.



САМОПРОВЕРКА

Решение!

- 1) Признак аутосомной (не сцеплен с полом) т.к. проявляется одинаково часто у обоих полов.
- 2) Признак доминантный, т.к. у всех детей, имеющих признак, хотя бы один из родителей имел этот признак.
- 3) Генотипы:
 - ~ 1 ♂ Aa - т.к. имеет признак, но есть дети без признака.
 - ~ 2 ♀ aa - т.к. не имеет признака.
 - ~ 3 ♀ aa - т.к. не имеет признака.
 - ~ 4 ♀ aa - т.к. не имеет признака.
 - ~ 5 ♀ Aa - т.к. имеет признак, но есть ребенок без признака и мать (aa).
 - ~ 6 ♂ aa - т.к. не имеет признака.
 - ~ 7 ♀ Aa - т.к. имеет признак, но есть ребенок без признака и отец (aa).
 - ~ 8 ♂ aa - т.к. не имеет признака.